



VIII SISAV International Congress

Vascular anomalies:
update on diagnostic
and therapeutic approach

Roma

9-11 / 9 / 2021

Auditorium Valerio Nobili

Ospedale Pediatrico Bambino Gesù

(Sede di S. Paolo)

Viale Ferdinando Baldelli, 38

Immagine per gentile concessione della Fabbrica di San Pietro in Vaticano



ALMA MATER STUDIORUM
UNIVERSITÀ DI BOLOGNA
DIPARTIMENTO DI MEDICINA SPECIALISTICA,
DIAGNOSTICA E SPERIMENTALE

Dir Prof.ssa A Patrizi

caso clinico
Neri I
Mengozzi E

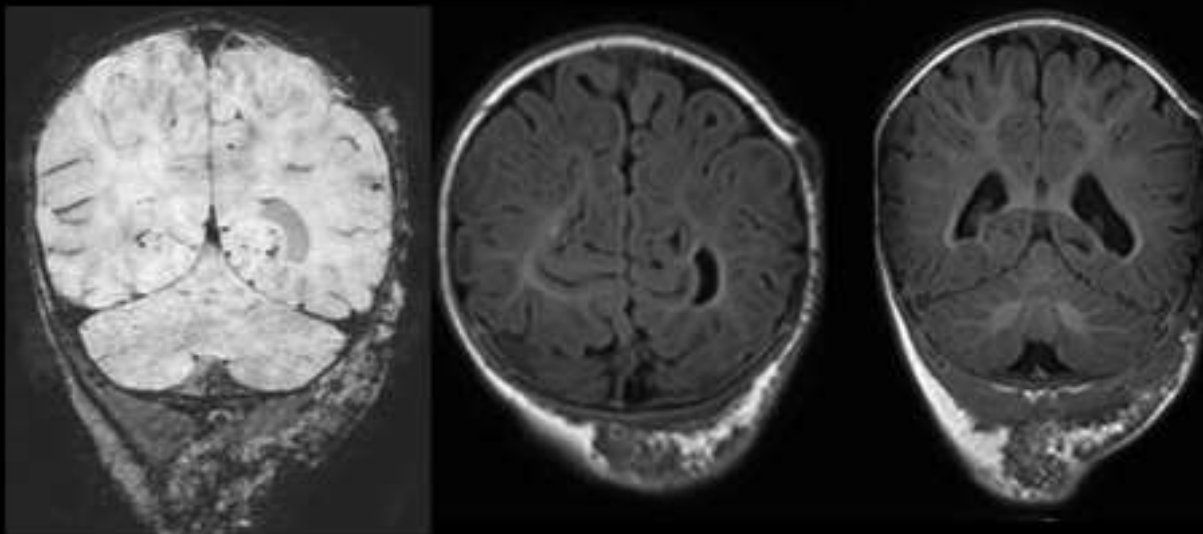


F, n 28/9/2020
5 settimane
Primogenita
Nata a termine
Buone condizioni generali

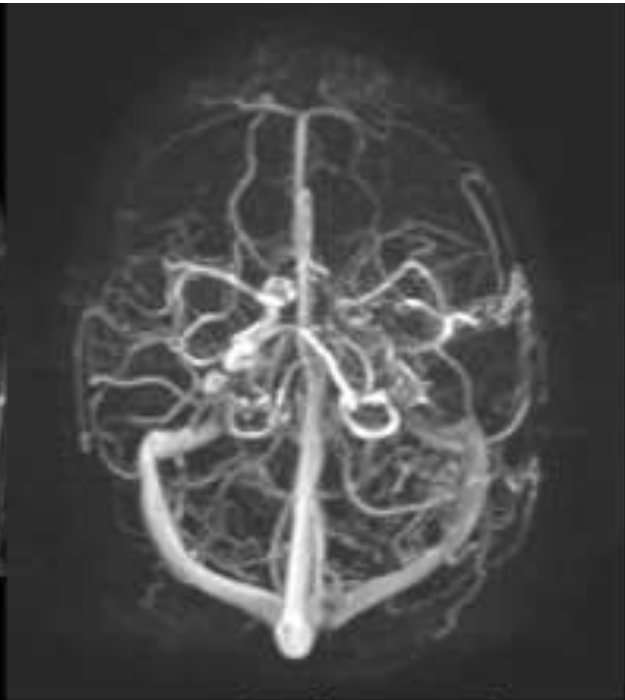
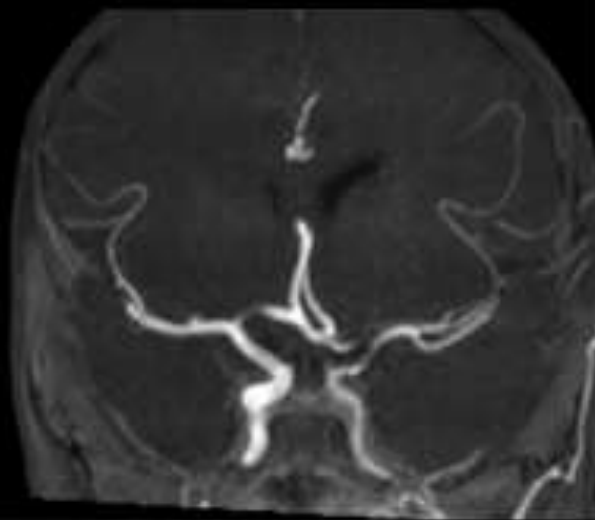


Ipotesi diagnostica?

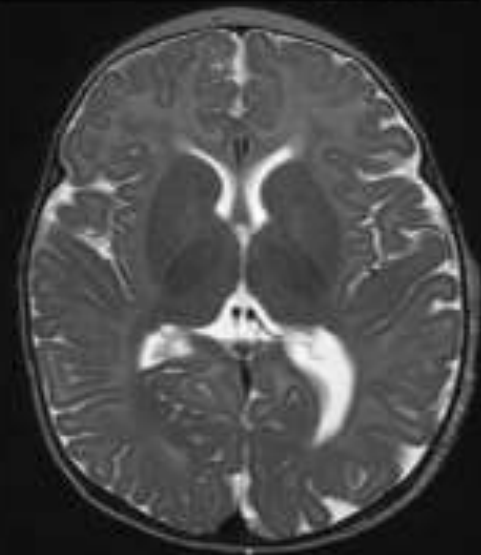
Quali indagini? o nessuna indagine?



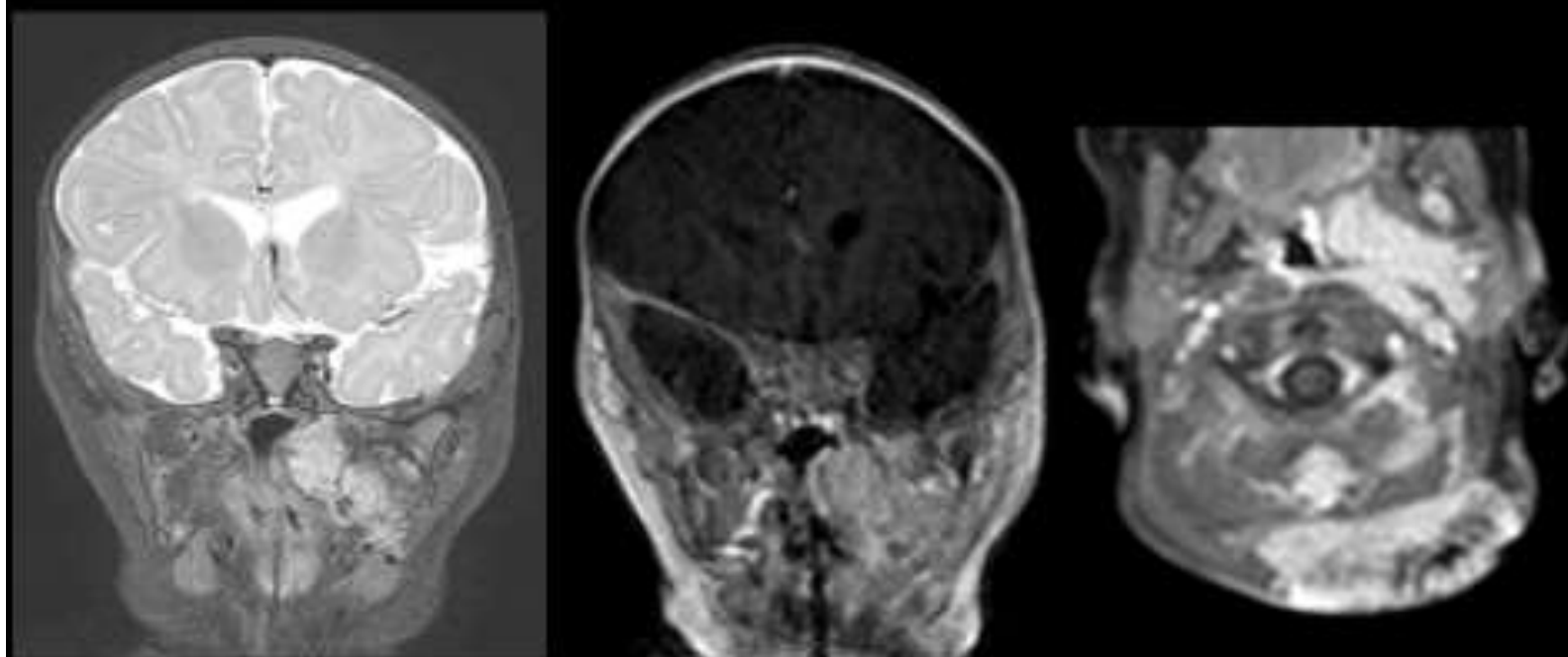
Emangioma congenito segmentario del cuoio capelluto e regione nucale



angio-RM: asimmetria dei sifoni carotidei



asimmetria dei ventricoli laterali



Emangioma dello spazio para-laringeo

Terapia Propranololo orale i 9/3/2021
Controllo del 14/7/2021



Diagnosi

PHACE con HIMAG segmentale in S1

Emangioma paralaringo

Anomalie arterie cerebrali, asimmetria ventricoli