

VIII SISAV International Congress

Vascular anomalies:
update on diagnostic
and therapeutic approach

Trattamento della vena marginale nella SKT

F. Ruggiero F. Stillo



SINDROME DI KLIPPEL-TRENAUNAY

CARATTERISTICHE :

- Malattia Rara (Gene PIK3CA)
- **Angiomatosi piana (possibile)**
- **Angioosteopertrofia**
- **Presenza di vena marginale ed aneurismi venosi**
- Possibile agenesia del circolo venoso profondo
- Ipoplasi delle valvole venose

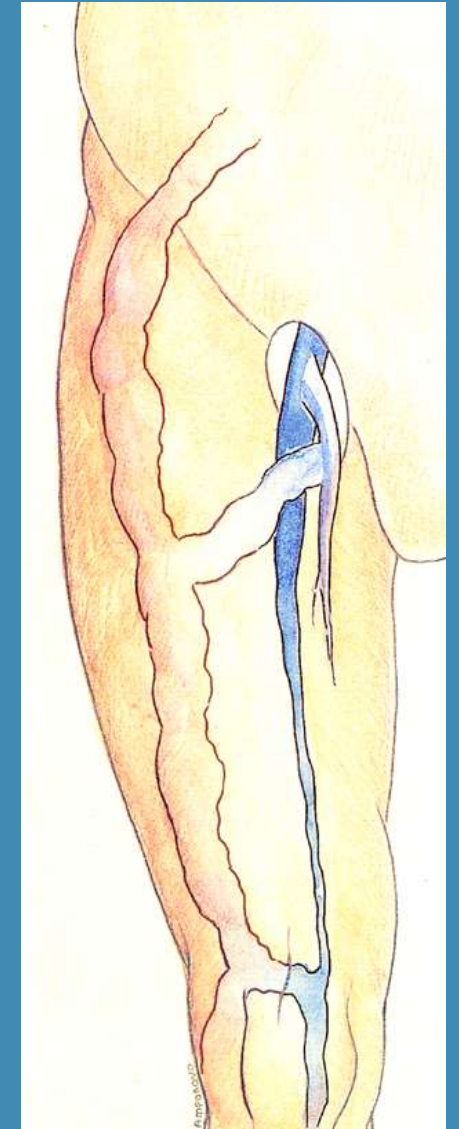


ANATOMIA DELLA VENA MARGINALE

INCIDENZA 18% nelle MV periferiche

CLASSIFICAZIONE confluenza della vena marginale

- Femorale superficiale
- Femorale profonda
- Femorale comune / Iliaca esterna
- Glutea Inferiore / Ipogastrica
- Iliaca comune
- Safena interna
- Sbocchi multipli



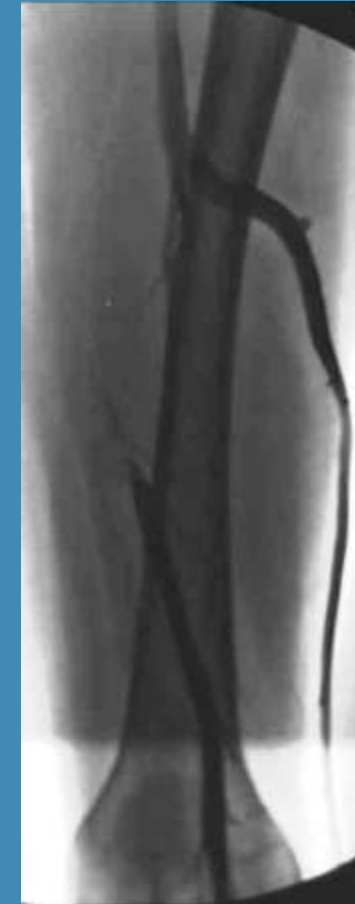
ANATOMIA DELLA VENA MARGINALE



Vena marginale
con sbocco in femorale comune



ANATOMIA DELLA VENA MARGINALE



Vena marginale
con sbocco in femorale superficiale

ANATOMIA DELLA VENA MARGINALE



Vena marginale
con sbocco in femorale profonda



ANATOMIA DELLA VENA MARGINALE



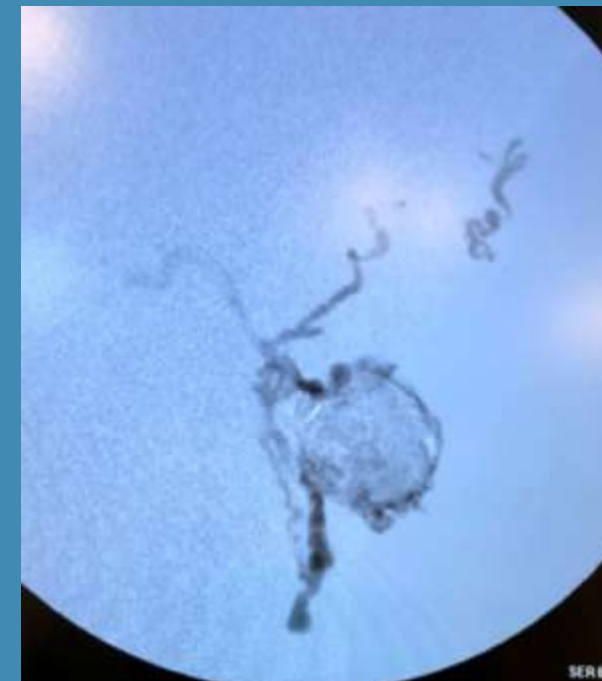
Vena marginale
con sbocco in glutea inferiore

ANATOMIA DELLA VENA MARGINALE



Vena marginale bilaterale
con sbocco in safena interna

TERAPIA ENDOVASCOLARE DELLA VENA MARGINALE



Aneurisma venoso con sbocco in rami della vena marginale e circolo venoso profondo occluso con Glubran2

Stillo F., Taurino M., Ruggiero F, Baraldini V., Bianchini G. etc (2020)

TERAPIA ENDOVASCOLARE DELLA VENA MARGINALE



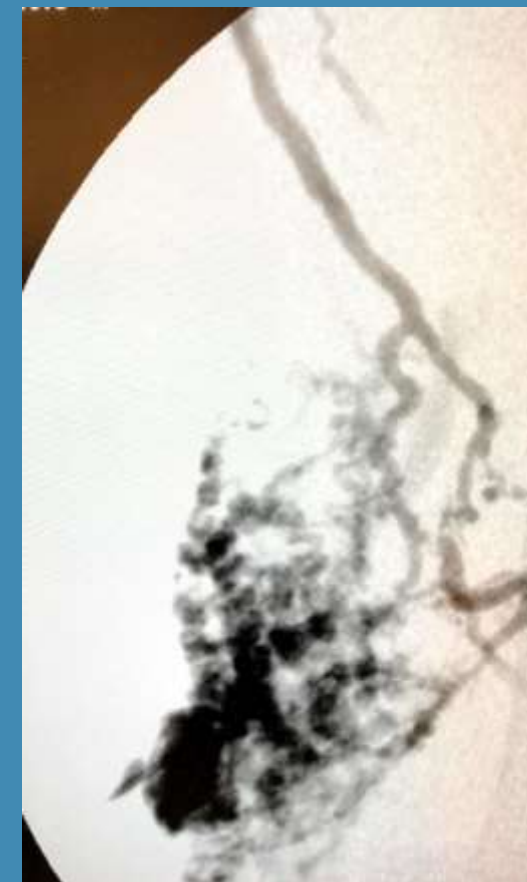
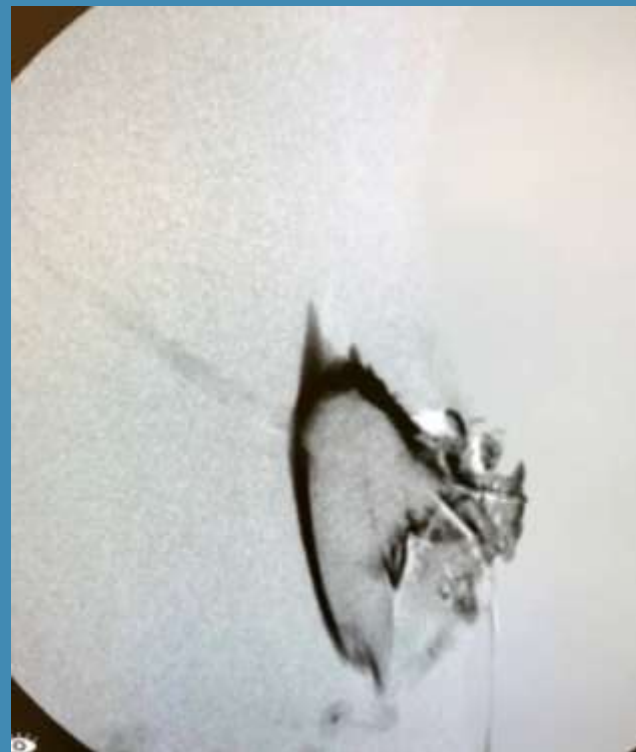
Prima del trattamento

Dopo il trattamento chirurgico dell'aneurisma venoso occluso,
Scleroembolizzazione della vena marginale di gamba



Dopo il trattamento

TERAPIA ENDOVASCOLARE DELLA VENA MARGINALE



Aneurisma venoso gluteo con sbocco
nella vena glutea inferiore (ipogastrica) a
scarico rapido, occluso con Glubran2

TERAPIA CHIRURGICA DELLA VENA MARGINALE



Vena marginale
con sbocco in femorale superficiale

TERAPIA CHIRURGICA DELLA VENA MARGINALE



Exeresi chirurgica



TERAPIA CHIRURGICA DELLA VENA MARGINALE



Vena marginale bilaterale
con sbocco in safena
interna



Exeresi chirurgica



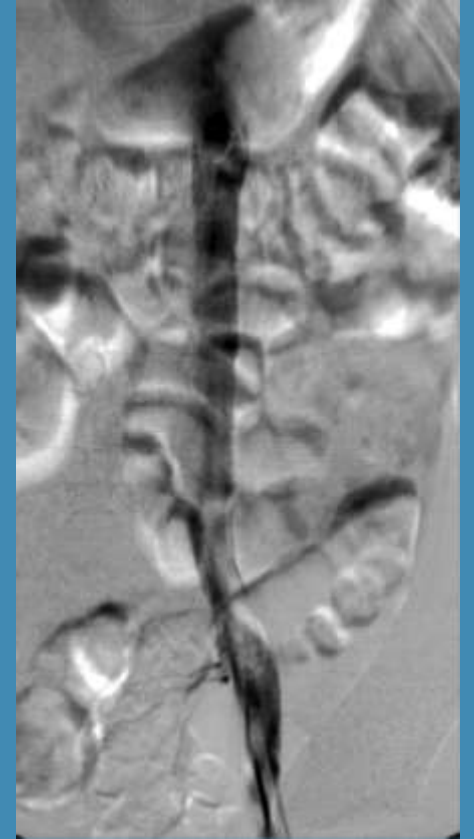
Controllo a 5 anni

SKT APLASIA CIRCOLO VENOSO PROFONDO



SKT aplasia del circolo venoso
profondo e cross-over destro
sinistro

SKT APLASIA CIRCOLO VENOSO PROFONDO



Vena marginale
con agenesia del circolo profondo
e sbocco in vena cava inferiore

CONCLUSIONI

- Esame clinico accurato
- Valutazione emodinamica con ecocolordoppler per lo studio dello sbocco della vena marginale/del circolo venoso profondo e mappaggio
- Flebografia **intra-operatoria** per strategia terapeutica
- Terapia chirurgica e/o scleroembolizzazione e/o occlusione endovascolare con cianoacrilato di aneurismi venosi profondi

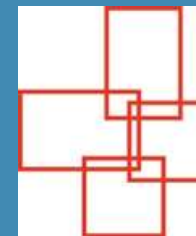
La vena marginale può essere la vena di scarico venoso dell'arto inferiore nei caso in cui vi è un'aplasia del circolo venoso profondo per cui non è indicato alcun trattamento.

Grazie per l'attenzione!



SISTEMA SANITARIO REGIONALE

AZIENDA OSPEDALIERO-UNIVERSITARIA
SANT'ANDREA



Guarneri
clinica accreditata