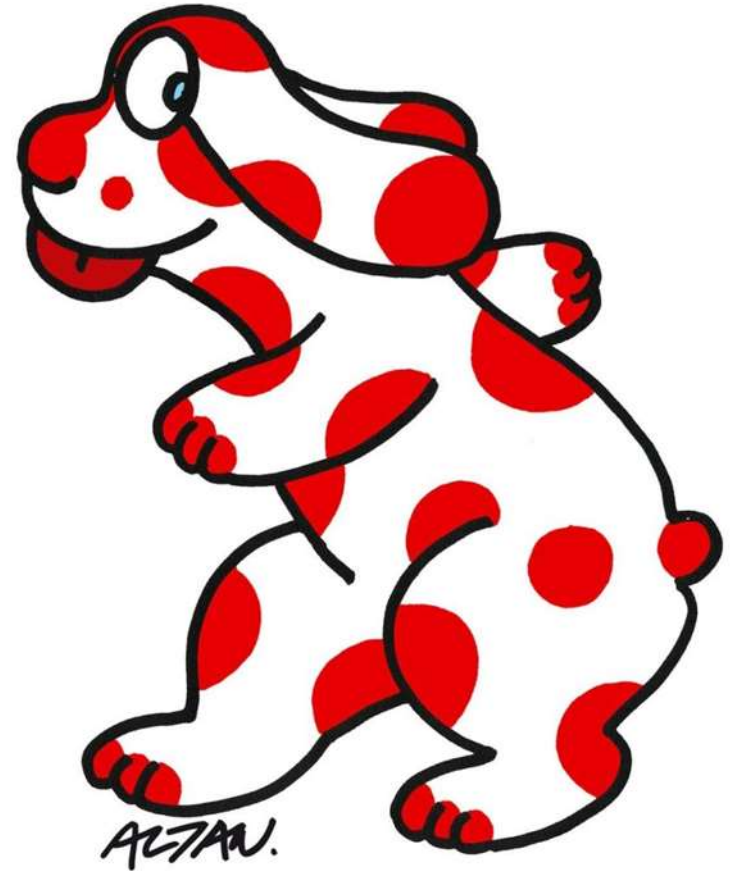


EMANGIOMATOSI NEONATALE
DIFFUSA CON INTERESSAMENTO
EPATICO E CEREBRALE TRATTATA
PRECOCEMENTE CON
PROPRANOLOLO

O. Ametrano, F. Barbato, S. Rojo, E. Sammarco,
F. Esposito



F. 22 GG

Nata a termine da taglio cesareo per **gestosi e diabete materno**

Anamnesi familiare. Padre **iperteso, diabete insipido, cardiopatia dilatativa**

Trasferita per IPOGLICEMIA e DISTRESS RESPIRATORIO

MACULE E PAPULE ROSSO VIVO CON DIAMETRO MASSIMO DI 15 MM DIFFUSE SU TUTTO L'AMBITO CUTANEO, > DI 600



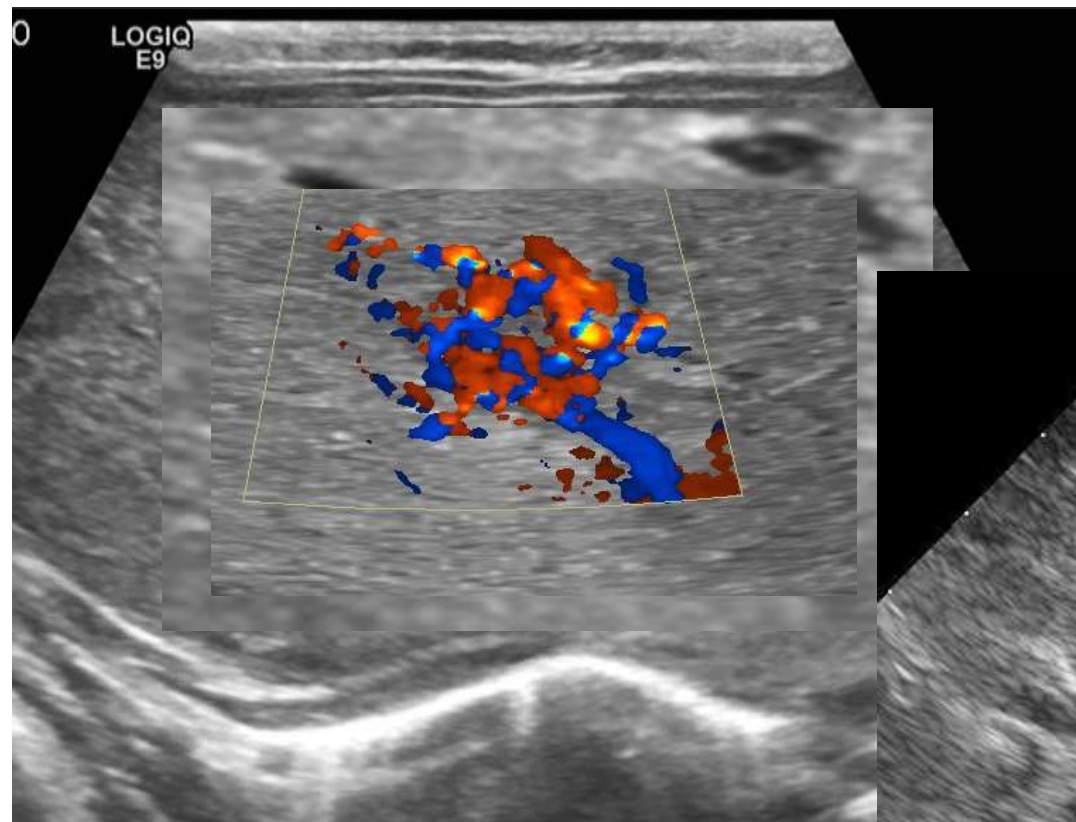
- **Pianto rauco, lieve tachipnea**
- **Attività cardiaca ritmica, parametri vitali nella norma, fegato a 1 cm dall' a. c., milza nei limiti, FA normotesa**

Nel corso del ricovero rialzo degli indici infettivi, terapia antibiotica a largo spettro

Visita Cardiologica. Ecocardiogramma **PDA moderato, elevate pressioni in Vds**



- **Eco addome. Fegato diffusamente disomogeneo**
- **Eco cerebrale. Iperecogenicità periventricolare occipitale e frontale**
- **Consulenza dermatologica**
- **RM CEREBRALE E SPINALE**
- **ECO ADDOME**



Lesioni ipoecogene
vascularizzate



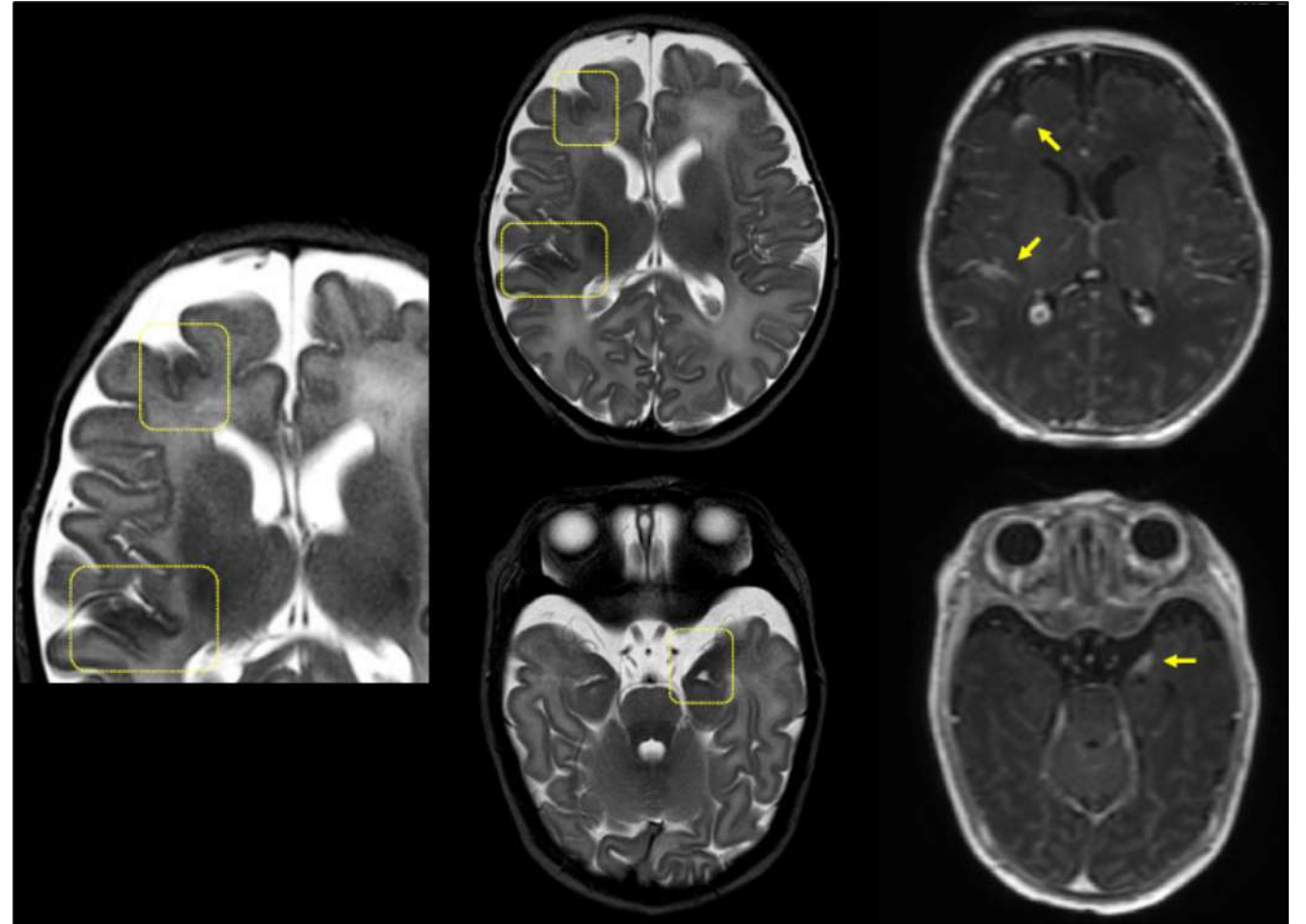
Aumento calibro
arteria epatica



Discrepanza di calibro
aorta addominale

Angio RM

Emangiomi leptomeningei
in sede frontale media,
transizione emisferica
temporo-parietale e
temporo-insulare dx, in
sede amiglaidea a sn, in
sede emisferica
cerebellare a sn, lungo la
superficie antero-laterale
sn del **cono midollare**



- **SOVRACCARICO CARDIACO DX**

- **RISCHIO IPOTIROIDISMO
CORRELATO AGLI EMANGIOMI
EPATICI**

- **RISCHIO CRESCITA EMANGIOMI
LEPTOMENINGEI E MIDOLLARI**

- **FUROSEMIDE**

- **PROPRANOLOLO**

**0,5 mg/Kg/ die in 3
somministrazioni con aumento
progressivo in 7 gg a 2 mg/kg/die**



EMANGIOMATOSI NEONATALE DIFFUSA

Entita' clinica potenzialmente fatale, rischio scompenso cardiaco

Emangiomi multipli **cutanei** e viscerali (**fegato**, encefalo, polmone, intestino, raro apparato scheletrico)

Monitoraggio clinico, radiologico

TERAPIA

- Corticosteroidi sistemici alto dosaggio, vincristina, ciclofosfamide, interferon- α , bleomicina
- **PROPRANOLOLO**
- Embolizzazione e laser

EMANGIOMATOSI NEONATALE DIFFUSA NS ESPERIENZA

- **INTERESSAMENTO ENCEFALO-MIDOLLO OLTRE CHE EPATICO**
- **USO DEL PROPRANOLOLO A 22 GG E DURATA DEL TRATTAMENTO SUPERIORE AI 12 MESI **SENZA NESSUN EFFETTO COLLATERALE****
- **RISPOSTA EFFICACE**